

BIOTOP

FICHE TECHNIQUE

VERSION BASIS

Fiche technique

Photos

3D

Plan de la salle

Plan de la scène

Coupe



INFOS TECHNIQUES

SCÈNE

Ouverture: 661cm (entre les poteaux)
Largeur mur à mur: 1234cm
Profondeur: 742cm (poteau au mur du fond)
Toute la profondeur: 1206cm (gradin au mur du fond)
Hauteur scène/plafond: 389cm
Hauteur sous gril: 371cm
Sol: bois noir
Plafond: Gril technique composé de perches de 1.5". 14 perches en largeur et perches en longueur

LUMIÈRE

1 Régie 24/48 circuits LSC Maxim
4 Dimmer 6x3kW Digitour VI
1 Bornier 4xCEE32 GIFAS 3xT13 FI
5 Multicords 12 circuits répartis sur tout le grill et sur le patch, au fond côté jardin

10 PC 1000W JULIAT HPC 306 avec volets et crochets
6 PC 1000W COEMAR avec volets et crochets
8 PAR 64 1000W CP 62 avec crochets
diverses rallonges et prises triples

SON

1 Régie 8Mono/ 4Stereo YAMAHA MG16XU
1 Ampli 2x500W ALCONS ALC 2
2 Haut-parleurs 450W ALCONS VR12
1 Micro avec câble
1 Multicords 8 avec Stagebox

RIDEAUX

16 Rideaux 2.95x4.00m Molleton

LOGES

Loge principale pour 4-5 personnes avec toilettes et douche
Loge supplémentaire sous les gradins avec deux coiffeuses
Fer et planche à repasser à disposition
Aspirateur à disposition

SALLE

Gradin sur 10 étages d'une capacité d'environ 110 chaises (ou 140 coussins pour enfants)
Le gradin peut être partiellement démonté: les deux rangées inférieures (12 éléments 2x1m 0.3h) peuvent être utilisées pour construire une scène, par exemple.
Lumière de la salle réglable (8 Philinea 120W)
Lumière de service (8 horiziodes LED 30W)
La salle peut être complètement obscurcie ou être utilisée avec la lumière du jour.

ÉLECTRICITÉ

2 alimentations de 3 x 63A, sur prise CEE 63, derrière côté jardin pour la lumière

1 alimentation 3 x 32A, Dose CEE 32, jardin pour le son

1 bornier 1xCEE32(3x32A)

1xT15(3x10A)

1xCEE16(3x15A)

1xT34(3x15A)

1xT13(1x10A)

ACCÈS AU PLATEAU / DÉCHARGEMENT

Porte (1.2mx3.5m) au niveau de la scène côté cour derrière

ACCESSIBILITÉ

Ascenseur pour fauteuil roulant et personnes à mobilité réduite

Toilettes accessibles dans les loges (avec accès par la scène)

Toilettes accessibles dans le bar (accessible par ascenseur)

Accès à la scène par l'arrière, au déchargement

**Seules les deux dernières marches de la tribune peuvent être démontées (12x 2x1m).
Jusqu'à l'été 2023, le théâtre s'appelait RENNWEG 26.**

Contact

Pour programme hors saison et locations:

Hélène Burri: contact@biotop-theatre.ch

Questions techniques: Célien Simon: technik@lagrenouille.ch

Location: Pour du matériel technique supplémentaire et éventuellement du personnel, veuillez vous adresser à Eclipse technique de spectacle SA, Rennweg 26, qui sont dans le bâtiment et proposent un tarif spécial pour le BIOTOP.

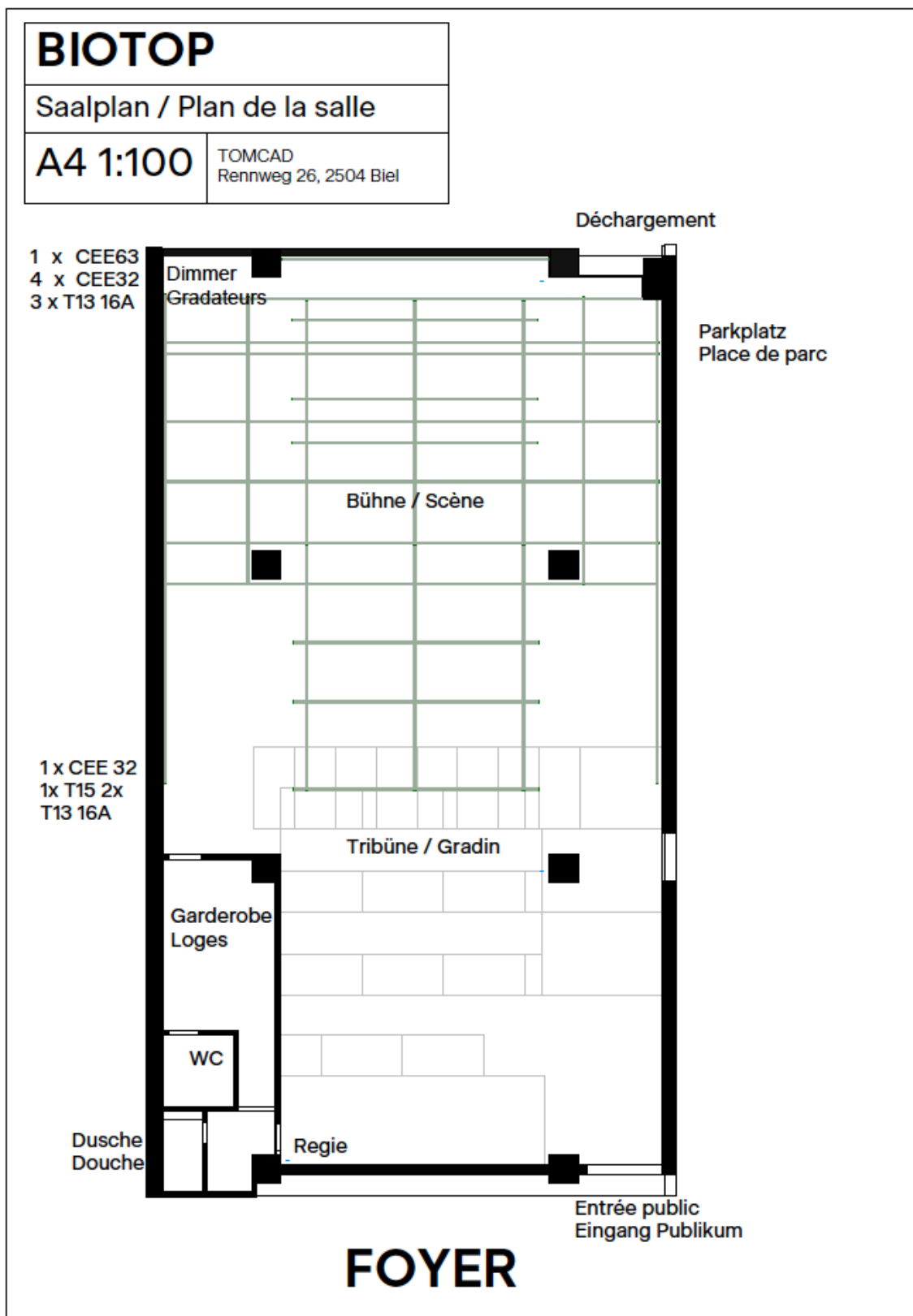
En cas de besoin, nous pouvons mettre à votre disposition une liste de technicien·ne·s freelance pour l'encadrement technique.

©Photos: Fred Palladino



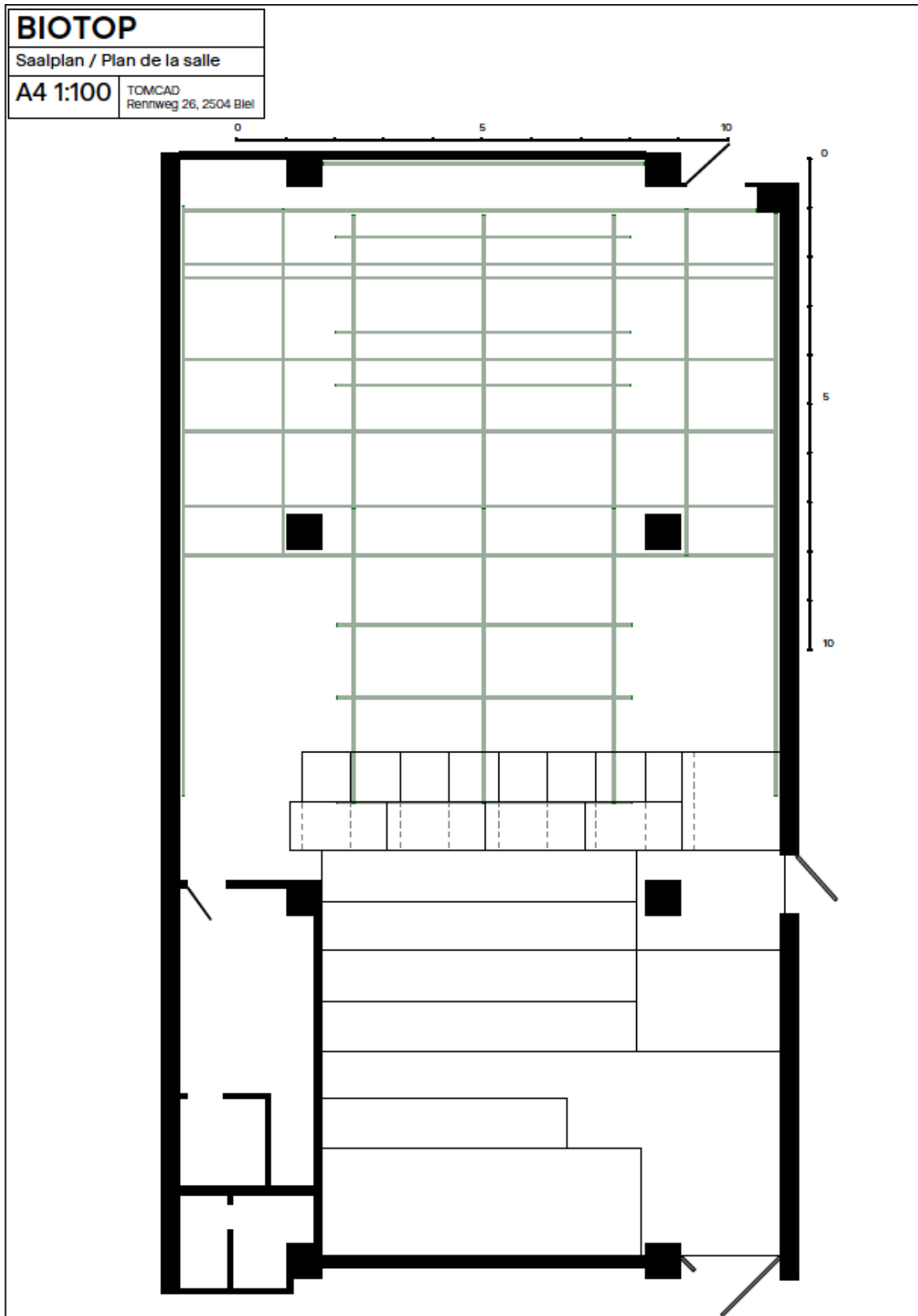


(résidence collective INCUBO & KarteNoire été 2023 ©Fred Palladino)



BIOTOP

7 / 9



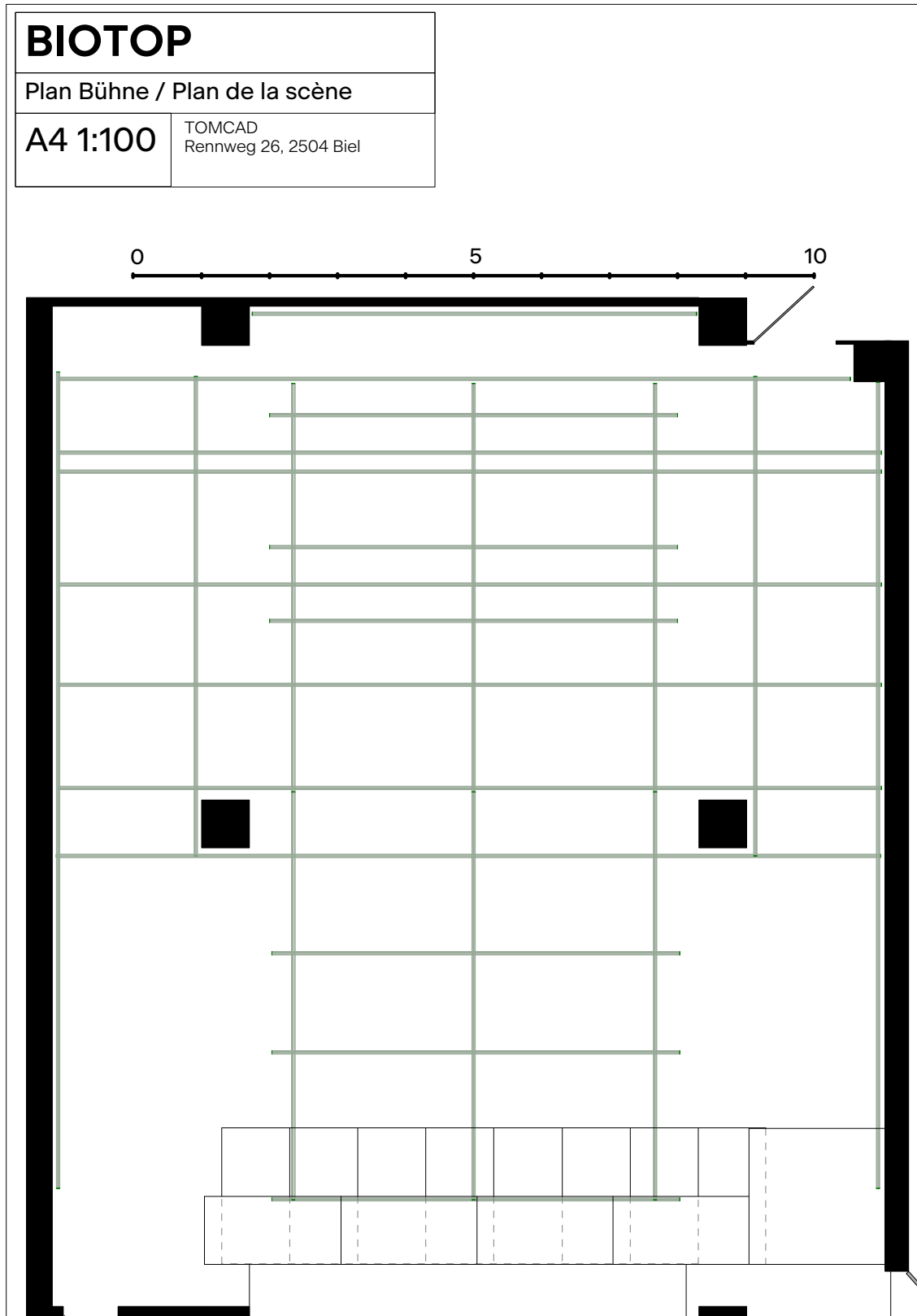
BIOTOP – Fiche technique Version DE BASE – état 04.2024

c/o La Grenouille – Theaterzentrum junges Publikum / Centre théâtre jeune public Biel/Bienne

Chemin de la course 26 | CH – 2504 Biel/Bienne

contact@biotop-theatre.ch | www.biotop-theatre.ch

BIOTOP



BIOTOP – Fiche technique Version DE BASE – état 04.2024

c/o La Grenouille – Theaterzentrum junges Publikum / Centre théâtre jeune public Biel/Bienne

Chemin de la course 26 | CH – 2504 Biel/Bienne

contact@biotop-theatre.ch | www.biotop-theatre.ch

BIOTOP

9 / 9

