

BIOTOP

TECHNISCHER RIDER

VERSION PROGRAMM LA GRENOUILLE

Technische Informationen

Photos

3D

Situationsplan

Saalplan

Bühnenplan

Schnitt



Technische Informationen

Hinweis: schwarz geschrieben ist fix im BIOTOP, **blaue** geschrieben ist im Lager, und manchmal auch auf Tournee.

BÜHNE

Oeffnung:	661cm	(zwischen den Säulen)
ganze Breite:	1234cm	
Tiefe:	742cm	(ab Säule bis Rückwand)
ganze Tiefe:	1206cm	(Tribüne bis Rückwand)
Höhe Bühne / Decke:	389cm	
Höhe unter Stangen:	371cm	
Boden:	schwarzes Holz	
Decke:	Rig, bestehend aus 1.5" Rohr; 14 Quer- und 7 Längsstangen	

LICHT

Fixes Material im BIOTOP

1	Lichtmischpult 24/48 Kanal LSC Maxim	
4	Lastteile 6x3kW Digitour VI	
1	Stromverteiler 4xCEE32 GIFAS 3xT13 FI	
5	Multicords à 12 Kabel verteilt auf dem ganzen Rig und in einem Patchfeld hinten links zusammengefasst	
10	PC 1000W JULIAT HPC 306	mit Torblenden und Clamps
6	PC 1000W COEMAR	mit Torblenden und Clamps
8	PAR 64 1000W CP 62	mit Clamps
	kleiner Stock Verlängerungskabel und Doppelstecker	

Mobiles Material La Grenouille

4	Lastteile 6x3kW Digitour VI	
1	Stromverteiler 4xCEE32 GIFAS 3xT13 FI	
14	PC 1000W JULIAT HPC 306	mit Torblenden und Clamps
8	PAR 64 1000W CP 62	
3	PC 500W CCT Minuette	mit Clamps
6	Profiler 650 W ETC source four	mit Clamps und Irisblende
16	LED Spectral	(nur für professionelle Nutzung)
4	Stative/trépiéds Manfrotto mit T-Bar	
4	Stative/trépiéds simple, leicht	
	Verlängerungen/rallonges 5m, 10m, 20m	
	Mullit Harting 4x 8 Kanal x 20m	
	Doppelstecker	
	kleine Selektion Farbfilter	

TON

Fixes Material im BIOTOP

1	Tonmischpult 8Mono/ 4Stereo YAMAHA MG16XU
1	Verstärker 2x500W ALCONS ALC 2
2	Boxen 450W ALCONS VR12
1	Mikrofon SHURE SM 58 mit Kabel
1	Multicord 8 mit Stagebox

TON Mobiles Material La Grenouille

- 2 2 Kompaktbox mit eingebautem Verstärker, 250W, (12", 1.5")
ELECTRO-VOICE / ELX112P
- 1 Micro SHURE SM 58

VORHÄNGE

- 16 Vorhänge 2.95x4.00m Molleton
- 12 Vorhänge 3.00x5.00m Molleton,

GARDEROBE

Hauptgarderobe für 4-5 Personen mit Dusche / WC
Zusatzgarderobe unter der Tribüne mit zwei weiteren Schminktischen
Bügelbrett und Bügeleisen vorhanden
Staubsauger vorhanden

SAAL

Tribüne mit 10 Stufen, Platz für circa 110 Stühle, oder Sitzkissen für ca. 120 Erwachsene oder 140 Kinder

Die Tribüne kann teilweise demontiert werden: Die beiden untersten Reihen (12 Elemente 2x1m 0.3h) können z.B. für den Bau einer Bühne verwendet werden.

Separat dimmbares Saallicht (8 Philinea 120W) manuell oder DMX

Arbeitslicht (8 Fluter LED 30W)

Es besteht die Möglichkeit den Saal komplett zu verdunkeln oder bei Tageslicht zu proben

STROMANSCHLÜSSE

- 2 Anschlüsse 3 x 63A, Dose CEE 63, hinten links für Licht
- 1 Anschluss 3 x 32A, Dose CEE 32, Wand links für Ton
- 1 Stromverteiler 1xCEE32(3x32A)
 - 1xT15(3x10A)
 - 1xCEE16(3x15A)
 - 1xT34(3x15A)
 - 1xT13(1x10A)

ZUGANG ZUR BÜHNE / ABLADEN

Türe (1,2m x3,5m) auf Bühnenniveau hinten rechts

BARRIEREFREI

Lift für Rollstuhl resp. eingeschränkte Mobilität
Barrierefreies WC in der Garderobe (mit Zugang über die Bühne)
Barrierefreies WC in der Bar (via Lift zu erreichen)
Zugang zur Bühne über hinten, beim Abladen

Hinweis: die blauen Industriestahlträger auf den Photos sind mittlerweile demontiert. Von der Tribüne können nur die untersten zwei Stufen demontiert werden (12x 2x1m).

KONTAKT

Technische Leitung Célien Simon: technik@lagrenouille.ch
tel mobil: 079 810 75 81

Theaterleitung: Charlotte Haldi: programmation@lagrenouille.ch
Administration Gastspiele und La Grenouille-Projekte: Hélène Burri helene.burri@lagrenouille

©Photos: Fred Palladin



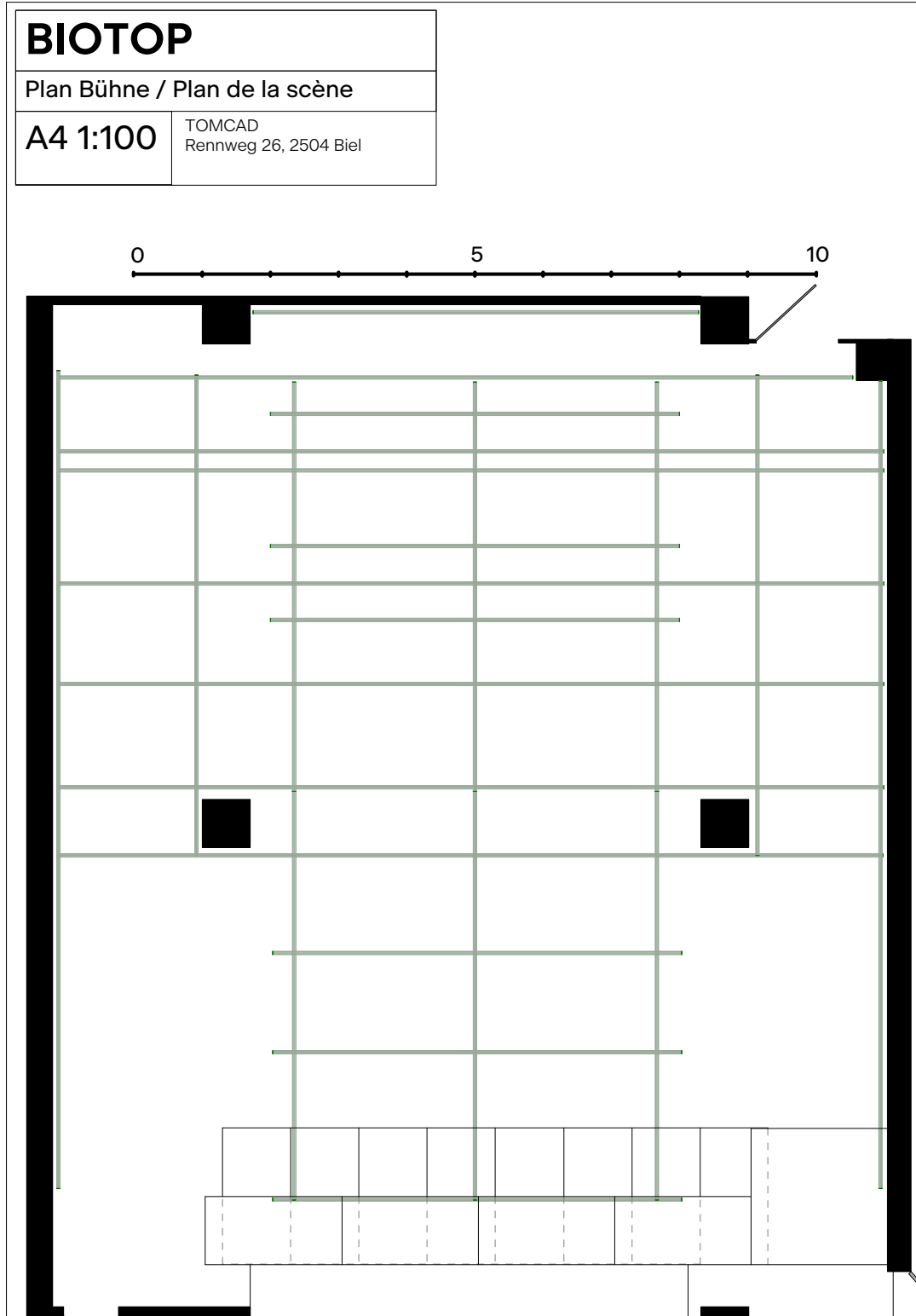




(résidence collective INCUBO & KarteNoire été 2023 ©Fred Palladino)

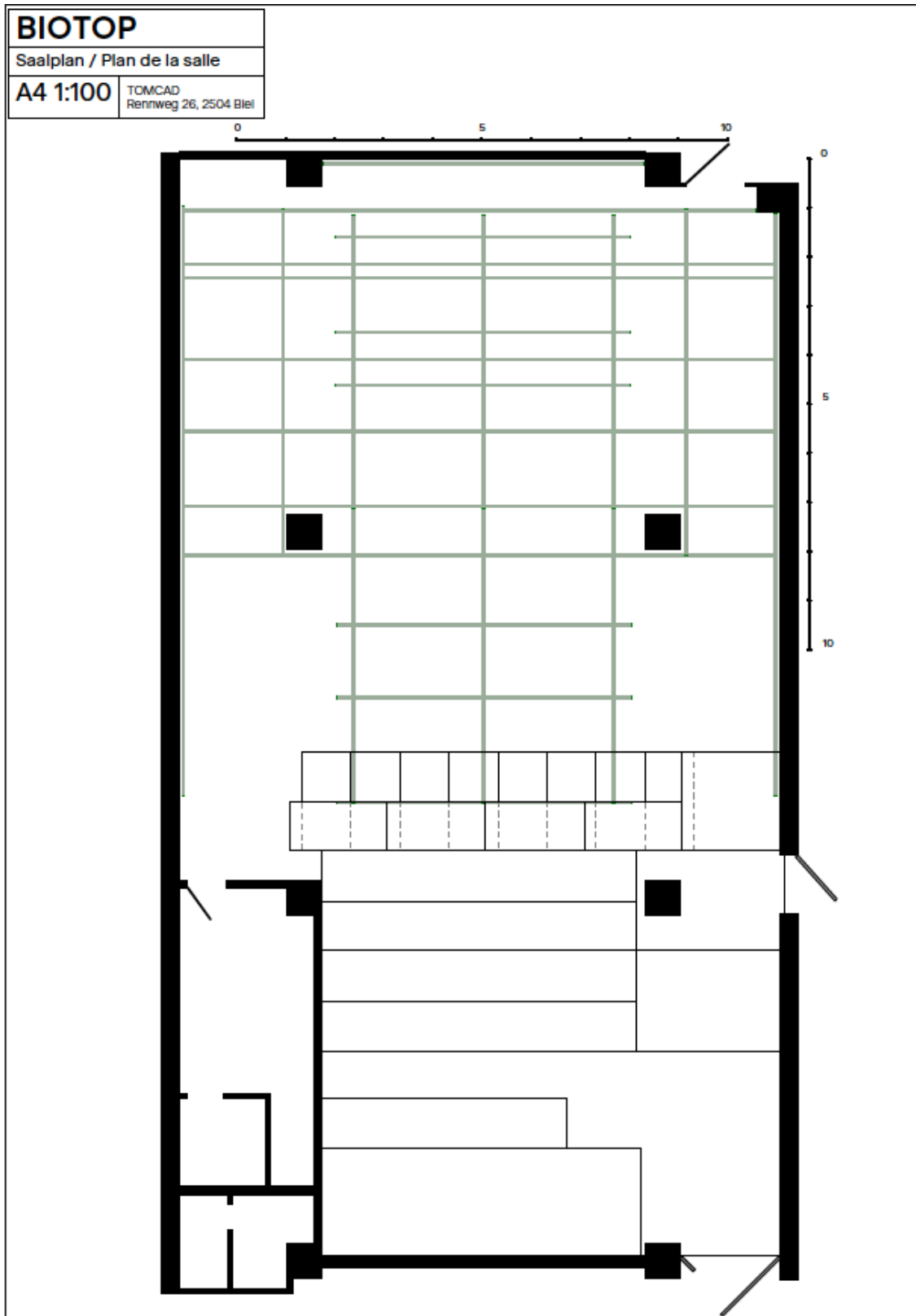
BIOTOP

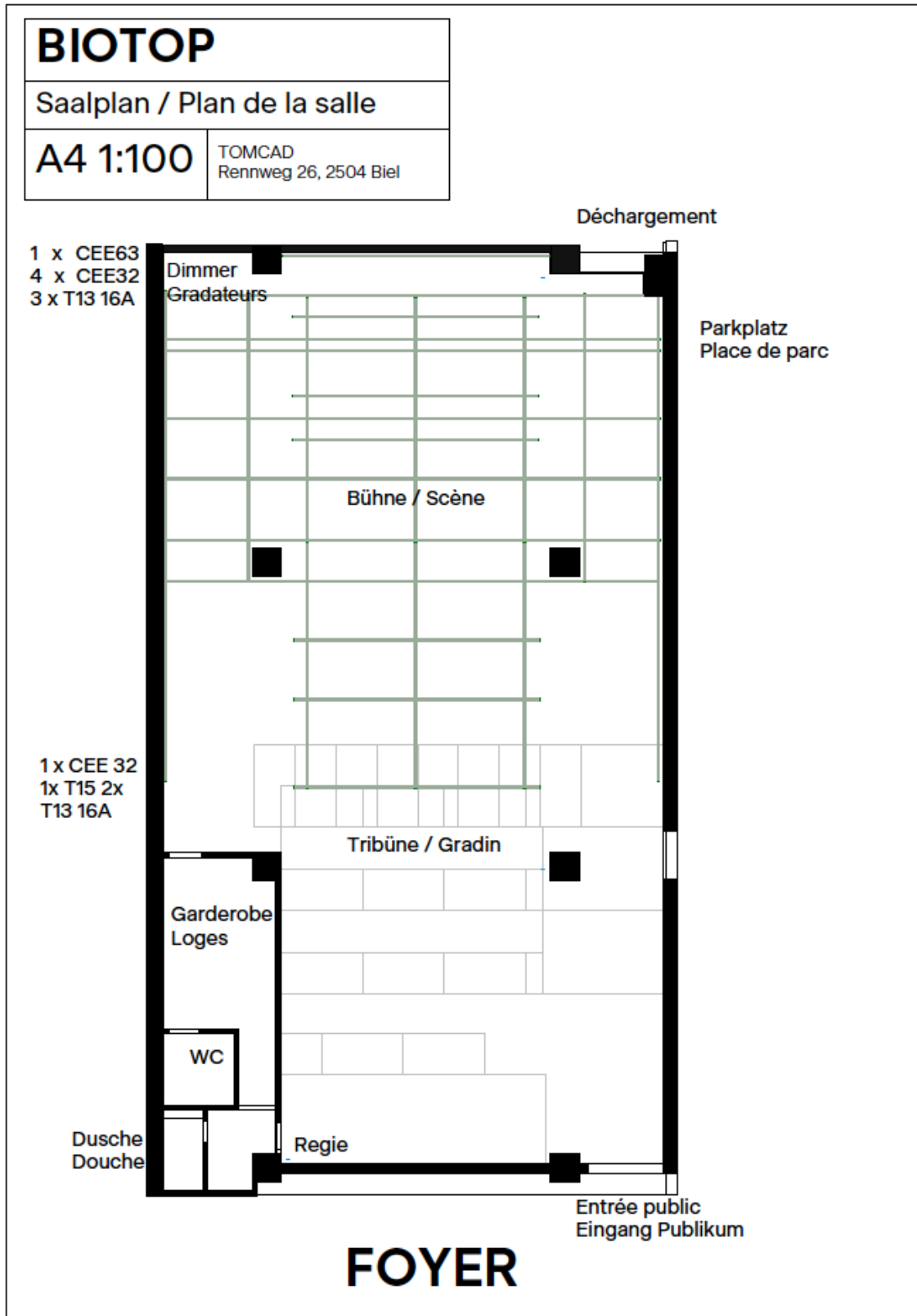
S. 7 / 10



BIOTOP

S. 8 / 10





BIOTOP

S. 10 / 10

