

BIOTOP

FICHE TECHNIQUE

VERSION PROGRAMME LA GRENOUILLE

Fiche technique

Photos

3D

Plan de la salle

Plan de la scène

Coupe

(version FR LA GRENOUILLE 01.2024)



INFOS TECHNIQUES

Remarque : ce qui est écrit en noir est fixe dans le BIOTOP. Ce qui est écrit en bleu est en stock, et parfois en tournée.

SCÈNE

Ouverture: 661cm (entre les poteaux)
Largeur mur à mur: 1234cm
Profondeur: 742cm (poteau au mur du fond)
Toute la profondeur: 1206cm (gradin au mur du fond)
Hauteur scène/plafond: 389cm
Hauteur sous gril: 371cm
Sol: bois noir
Plafond: Gril technique composé de perches de 1.5". 14 perches en largeur et perches en longueur

LUMIÈRE

Matériel fixe au BIOTOP

1 Régie 24/48 circuits LSC Maxim
4 Dimmer 6x3kW Digitour VI
1 Bornier 4xCEE32 GIFAS 3xT13 FI
5 Multicords 12 circuits répartis sur tout le grill et sur le patch, au fond côté jardin

10 PC 1000W JULIAT HPC 306 avec volets et crochets
6 PC 1000W COEMAR avec volets et crochets
8 PAR 64 1000W CP 62 avec crochets
diverses rallonges et prises triples

Matériel tournée / stock La Grenouille

4 Dimmer 6x3kW Digitour VI
1 Bornier 4xCEE32 GIFAS 3xT13 FI
14 PC 1000W JULIAT HPC 306 avec volet et crochet
8 PAR 64 1000W CP 62
3 PC 500W CCT Minuette avec crochet
6 Découpe 575 W ETC source four Avec crochet
16 LED Spectral Spectral PC 600Z IP (uniquement pour utilisation professionnelle)
4 Trépieds Manfrotto avec T-Bar
4 Trépieds légers pour un LED par pied
Diverses rallonges 5m, 10m, 20m
Muilt Harting 4x 8 canal x 20m
Triplets
Petite sélection de gélamines

SON

Matériel fixe au BIOTOP

1 Régie 8Mono/ 4Stereo YAMAHA MG16XU
1 Ampli 2x500W ALCONS ALC 2

- 2 Haut-parleurs 450W ALCONS VR12
- 1 Micro avec cable
- 1 Multicord 8 avec Stagebox

Son matériel tournée / dépôt La Grenouille

- 2 *Boîtier compact avec amplificateur intégré, 250W, (12", 1.5") ELECTRO-VOICE / ELX112P*
- 1 *Micro SHURE SM 58*

RIDEAUX

- 16 Rideaux 2.95x4.00m Molleton
- 9 *Rideaux 3.00x5.00m Molleton*

LOGES

Loge principale pour 4-5 personnes avec toilettes et douche
Loge supplémentaire sous les gradins avec deux coiffeuses
Fer et planche à repasser à disposition
Aspirateur à disposition

SALLE

Gradin sur 10 étages d'une capacité d'environ 110 chaises (ou 140 coussins pour enfants)
Le gradin peut être partiellement démonté: les deux rangées inférieures (12 éléments 2x1m 0.3m) peuvent être utilisées pour construire une scène, par exemple.
Lumière de la salle réglable (8 Philinea 120W)
Lumière de service (8 horiziodes LED 30W)
La salle peut être complètement obscurcie ou être utilisée avec la lumière du jour.

ÉLECTRICITÉ

- 2 alimentations de 3 x 63A, sur prise CEE 63, derrière côté jardin pour la lumière
- 1 alimentation 3 x 32A, Dose CEE 32, jardin pour le son
- 1 bornier 1xC EE32(3x32A)
 - 1xT15(3x10A)
 - 1xC EE16(3x15A)
 - 1xT34(3x15A)
 - 1xT13(1x10A)

ACCES AU PLATEAU / DÉCHARGEMENT

Porte (1.2mx3.5m) au niveau de la scène côté cour derrière

ACCESSIBILITÉ

Ascenseur pour fauteuil roulant et personnes à mobilité réduite
Toilettes accessibles dans les loges (avec accès par la scène)
Toilettes accessibles dans le bar (accessible par ascenseur)
Accès à la scène par l'arrière, au déchargement

**Seules les deux dernières marches de la tribune peuvent être démontées (12x 2x1m).
Jusqu'à l'été 2023, le théâtre s'appelait RENNWEG 26.**

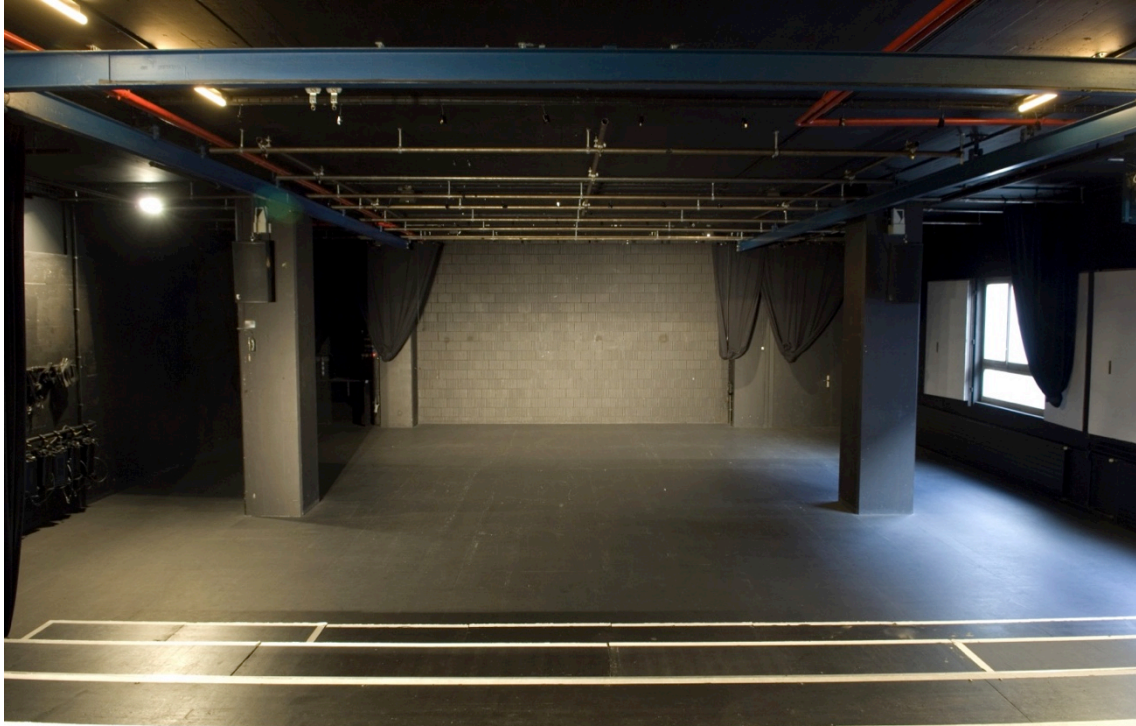
CONTACT

Responsable technique Célien Simon: technik@lagrenouille.ch
Tél. portable: 079 810 75 81

Direction artistique et générale: Charlotte Huldi: programmation@lagrenouille.ch
Administration accueil et projets La Grenouille: Hélène Burri helene.burri@lagrenouille

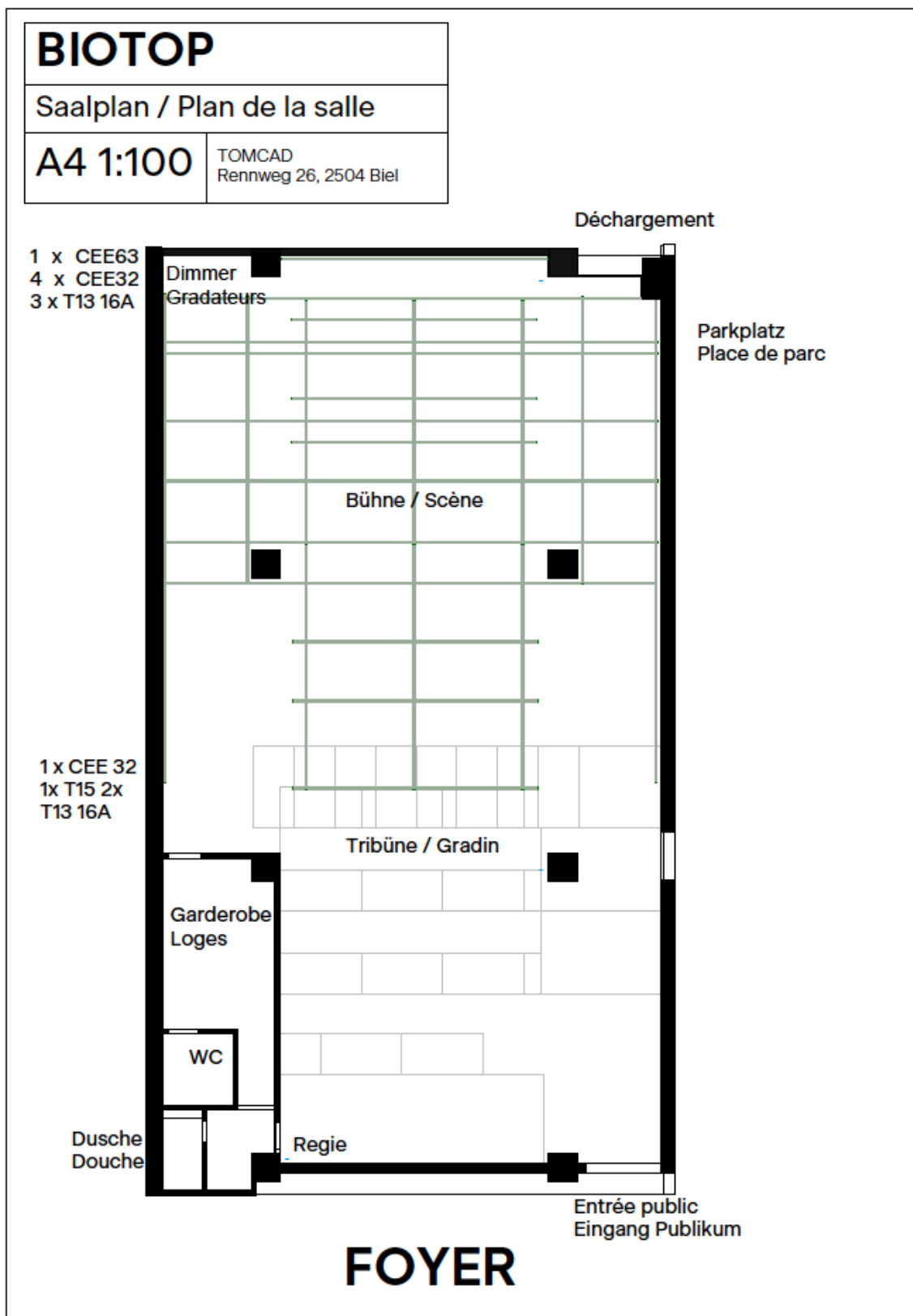
©Photos: Fred Palladino



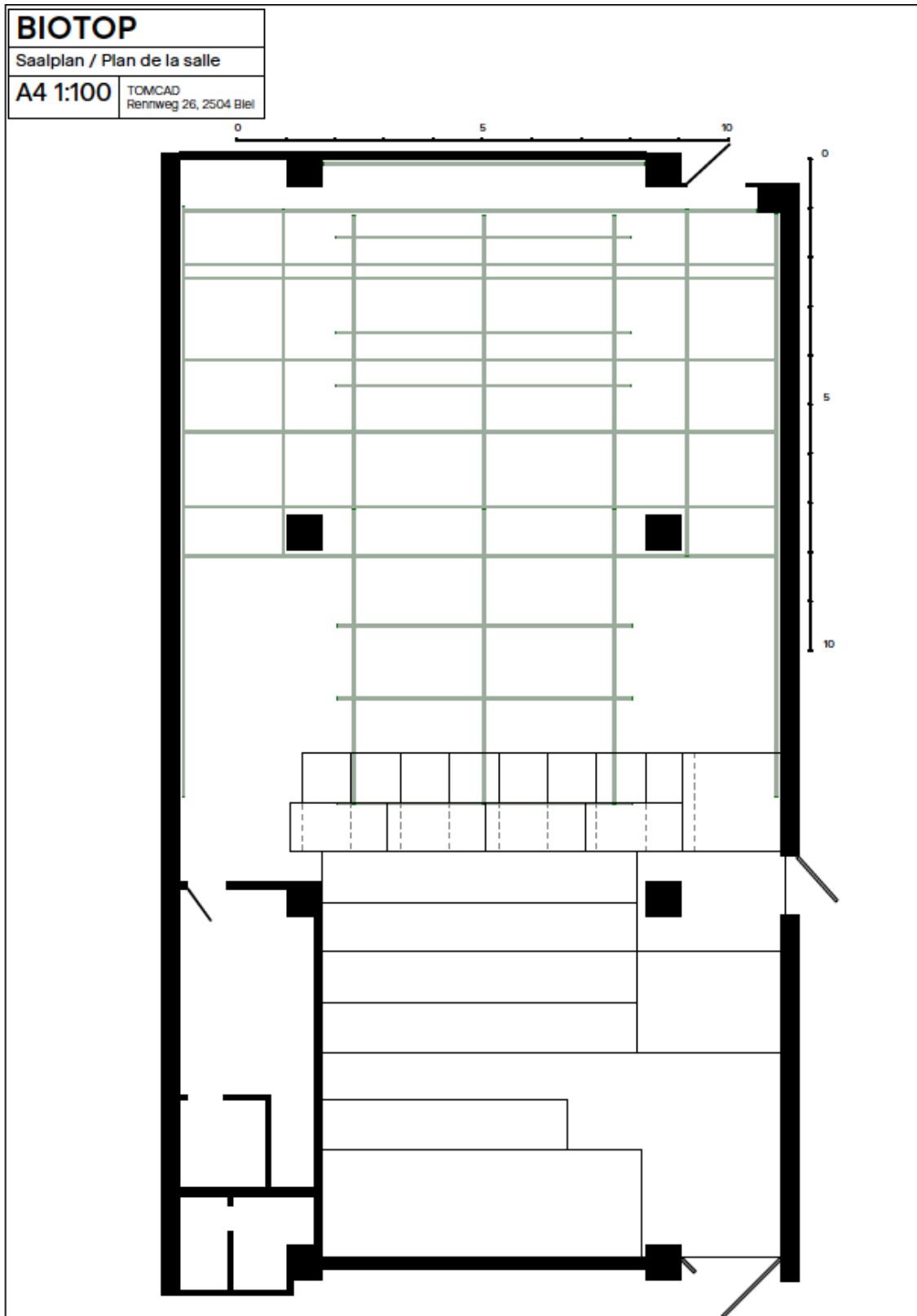




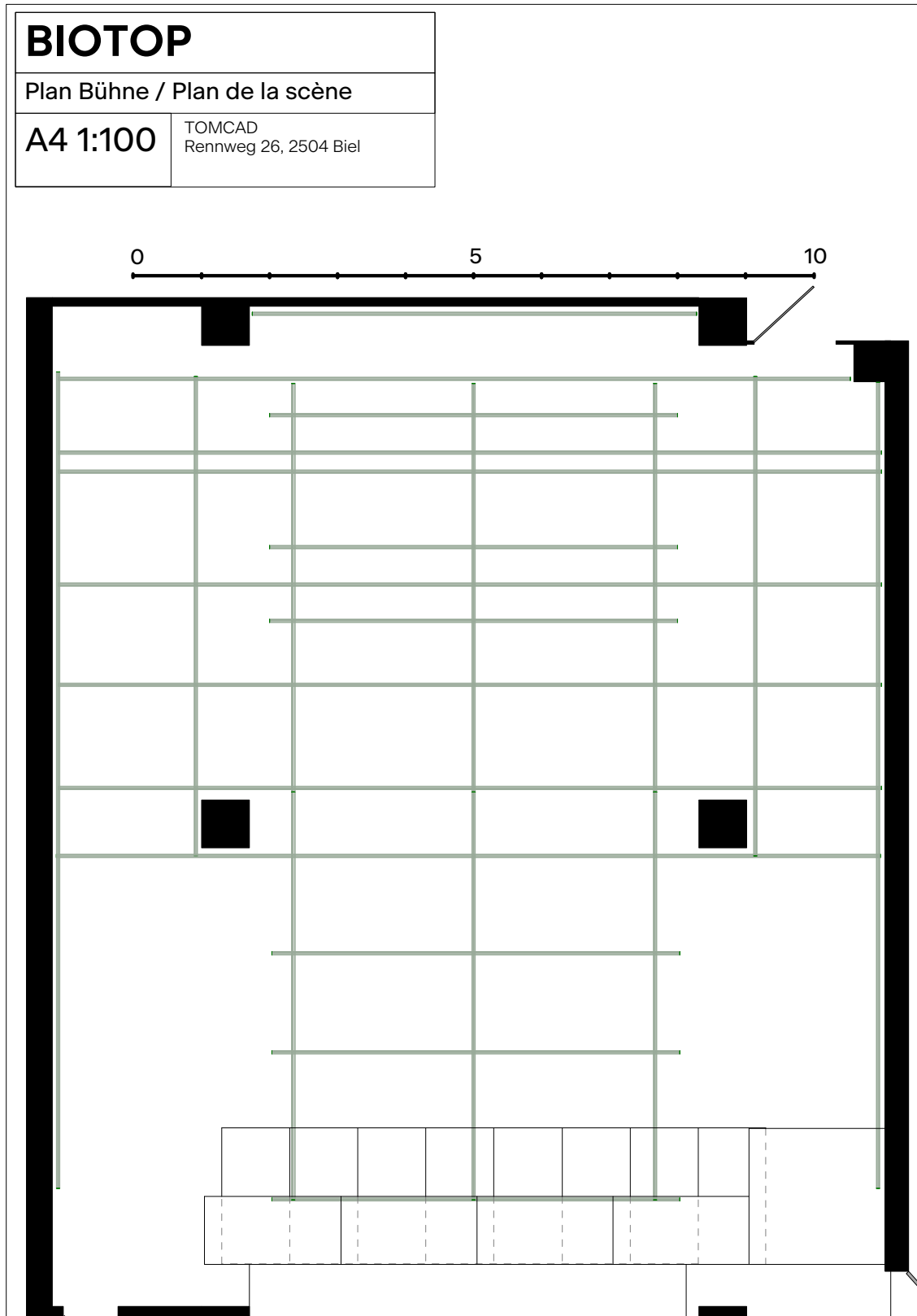
(résidence collective INCUBO & KarteNoire été 2023 ©Fred Palladino)



BIOTOP



BIOTOP



BIOTOP

10 / 10

